

QuickTrip

ENSEMBLE BLOCS DE DECLENCHEMENT ELECTRO-HYDRAULIQUE POUR TURBINES A VAPEUR INDUSTRIELLES

WOODWARD | SYSTEMES DE TURBOMACHINERIES INDUSTRIELS



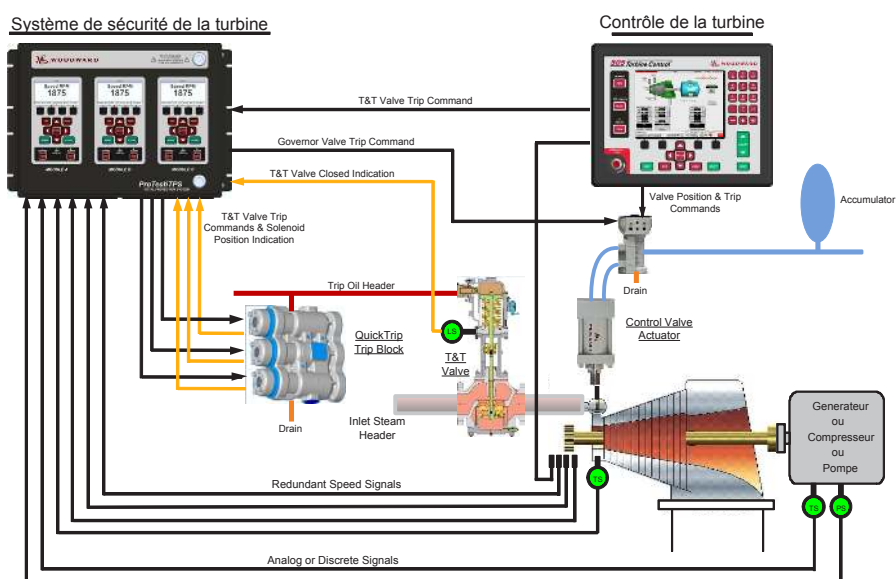
CARACTERISTIQUES DU PRODUIT

- Conception résistante à la saleté (force de cisaillement de 11,5kg)
- Conception de vanne auto-nettoyante (solénoïdes rotatifs)
- Déclenchements très rapides (action solénoïde < 50 ms)
- Fiabilité accrue (conception permettant un fonctionnement en logique 2-sur-3)
- Réparable tout en étant en fonctionnement
- Testable en ligne
- Sécurité certifiée pour une utilisation dans les systèmes SIL-3CEI61508
- Conforme API-670
- Indications de positions locales et à distance
- Taille compacte
- Certifié pour les environnements dangereux

L'ensemble de blocs de déclenchement QuickTrip est conçu pour être utilisé dans les systèmes d'arrêt de turbines à vapeur, à gaz et hydrauliques pour un dumping rapide et fiable du collecteur d'huile de déclenchement de la turbine. Cet ensemble de blocs de déclenchement intégrés est conçu pour être utilisé sur des turbines à vapeur à entraînement mécanique ou par générateur, utilisant des collecteurs d'huile de déclenchement hydrauliques à basse pression (5–25 bar / 73–363 psi).

La conception tolérante aux pannes du QuickTrip le rend idéal pour les applications critiques de turbines à vapeur, où le temps de fonctionnement et la disponibilité de la turbine sont essentiels. La conception de ces blocs de déclenchement permettant de fonctionner en logique 2-sur-3 fournit aux utilisateurs un très haut niveau de fiabilité du système ainsi que la conformité à la norme industrielle API-670.

Le QuickTrip est certifié pour une utilisation dans les systèmes de sécurité de turbine CEI61508, et lorsqu'il est couplé avec le ProTech TPS de Woodward, il peut être appliqué dans des systèmes qui requièrent une évaluation "Safety Integrity Level - 3" ou moins.



TURBOMACHINERY CONTROL EXPERTS
Turbines | Compressors | Safety | Actuation
www.woodward.com/turbine-sales-support.aspx

 **WOODWARD**

51508